

CATÁLOGO DO ITEM IMPORTADO

Pleito de Inclusão de Ex-Tarifário

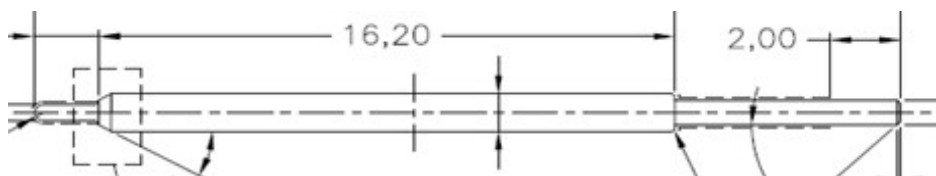
Número de Controle SDIC	NCM	Sugestão de descrição do ex-Tarifário
D182-22I	8483.10.90	Eixo movimentador; contendo aço carbono e liga de alumínio (AISI 420F); com diâmetro entre 0,76 e 1,20 mm, comprimento de 24,35 mm; para fabricação de tacômetros e indicadores; com função de movimentação dos ponteiros; com aplicação em veículos comerciais leves, caminhões, máquinas agrícolas autopropulsadas.

1. Especificações técnicas detalhadas da autopeça

(características quantitativas e qualitativas, por exemplo: dimensões, materiais de fabricação, especificações de trabalho/funcionamento [torque, potência, resistência, tensão, corrente, dureza, vazão, condutibilidade, temperatura etc.], características de hardware, software, características físicas, dentre outras inerentes a cada produto):

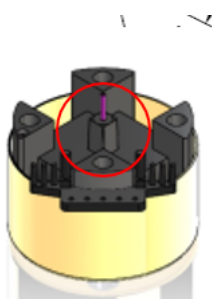
Diâmetro entre 0,76 e 1,20 mm, comprimento de 24,35 mm

2. Imagens da autopeça importada e/ou desenho esquemático (obrigatório conter as principais dimensões em milímetros):



3. Aplicação do item importado (em qual produto fabricado pela empresa pleiteante o item importado será incorporado).

Aplicado em: tacômetros e indicadores



4. Função do item importado no produto fabricado pela empresa pleiteante do ex-tarifário:

Movimentação dos ponteiros

Veículo(s): veículos comerciais leves, caminhões, máquinas agrícolas autopropulsadas